

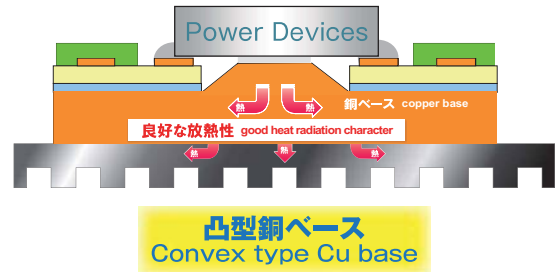
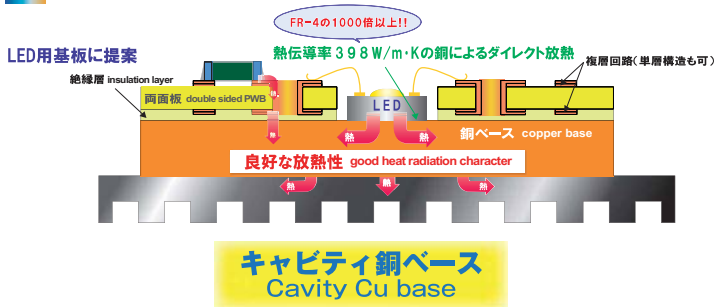
特徴 Feature

- 優れた放熱特性
- 銅ベースは筐体としても使用可能
- 実装部品は表面実装のみ
- Superior heat radiation feature
- Can be used also as a cabinet
- Appropriate only for surface mounting parts

用途 Application

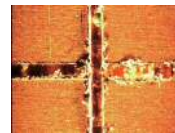
- LED照明用配線板
- 液晶バックライト用配線板
- 車載用パワーコントロール用配線板
- LED light
- LCD backlight
- Automotive power control unit

構造 Structure



金属基板のVカット加工技術

厚い金属も容易に分割できる
Vカット加工が可能です



銅ベース配線板のバリエーション Variation of Cu base PWB

キャビティ銅ベース Cavity Cu base	4層 + 銅ベース 4L+Cu base	凸型銅ベース Convex type Cu base
<p>キャビティ Cavity</p> <p>残厚精度: ±50μm Accuracy of remaining thickness</p> <p>■銅ベース厚: 1.0mm Cu base thickness ■総板厚: 1.2mm Whole thickness</p>	<p>高放熱樹脂 High heat radiation resin</p> <p>穴埋め樹脂 Hole filling resin</p> <p>■銅ベース厚: 1.0mm Cu base thickness ■総板厚: 2.3mm Whole thickness</p>	<p>残厚精度: +0、-50μm Accuracy of remaining thickness</p> <p>高い精度で平坦性を表現!!</p> <p>■銅ベース厚: 1.2mm Cu base thickness ■総板厚: 1.3mm Whole thickness</p>
<p>【特徴】 キャビティ部を利用して銅ベース部へのダイレクト実装が可能。</p> <p>【Feature】 Direct mounting on Cu base part is possible using the cavity.</p>	<p>【特徴】 多層化することで高密度化 (小型化) が可能。</p> <p>【Feature】 High density is available through multi layer.</p>	<p>【特徴】 銅ベース部へのダイレクト実装&表面実装が可能。</p> <p>【Feature】 Direct mounting and surface mounting on the Cu base part is possible.</p>

